

COMMUNIQUÉ DE PRESSE

CRITICAL ELEMENTS LITHIUM AUGMENTE SA CONFIANCE DANS LA CROISSANCE DU PROJET ROSE AVEC DE NOUVELLES DÉCOUVERTES QUI ÉLARGISSENT L'ESSAIM DE PEGMATITES CONNU

12 septembre 2023 - MONTRÉAL (QUÉBEC) – Corporation Lithium Éléments Critiques (TSX-V : CRE) (US OTCQX : CRECF) (FSE: F12) (« **Critical Elements** » ou la « **Société** ») est heureuse d'annoncer que, depuis la reprise des travaux d'exploration sur le projet Rose lithium-tantale (« Rose » ou « Projet »), situé dans la région d'Eeyou Istchee Baie-James au Québec, les équipes de terrain ont fait la découverte de plusieurs nouveaux affleurements de pegmatite contenant du spodumène.

Comme indiqué dans le [communiqué de presse](#) du 5 septembre 2023, Critical Elements a repris l'exploration au sol en vue de définir des cibles de forage pour un important programme de forage à l'automne et à l'hiver. Plusieurs foreuses au diamant seront déployées pour tester de nouvelles cibles. Le projet Rose est situé dans les blocs de claims Rose et Rose Sud (figure 1), qui représentent 395 km², soit seulement 38 % des 1 050 km² du portefeuille d'exploration très prometteur de la Société au Québec. Il est important de noter que l'estimation des ressources minérales du projet Rose est basée en grande partie sur des forages qui se sont terminés en 2016, car la direction s'est concentrée sur la réalisation d'études techniques et sur l'avancement de l'obtention des permis à ce moment-là.

Plusieurs nouveaux secteurs de découverte ont été identifiés dans l'essaim de pegmatites Rose. À ce jour, quatre affleurements de pegmatite contenant du spodumène ont été identifiés dans le nouveau secteur de découverte. À ce stade précoce, la longueur, la largeur et l'orientation de ces dykes sont inconnues, mais la longueur apparente des affleurements dépasse 330 mètres. L'équipe d'exploration prévoit de poursuivre les travaux dans ce secteur au cours des prochains jours.

Jean-Sébastien Lavallée, chef de la direction de Corporation Lithium Éléments Critiques, a déclaré : « l'annonce d'aujourd'hui est une étape importante pour Critical Elements, car nous accélérons l'exploration à proximité du gisement Rose. De plus, avec plus de 395 km² de propriété à Rose et Rose Sud, de nombreuses zones très prometteuses potentiellement à distance de camionnage du concentrateur Rose proposé restent à explorer dans les prochaines semaines. »

Figure 1 : Carte de localisation des nouvelles découvertes sur les projets Rose lithium-tantale et Rose Sud

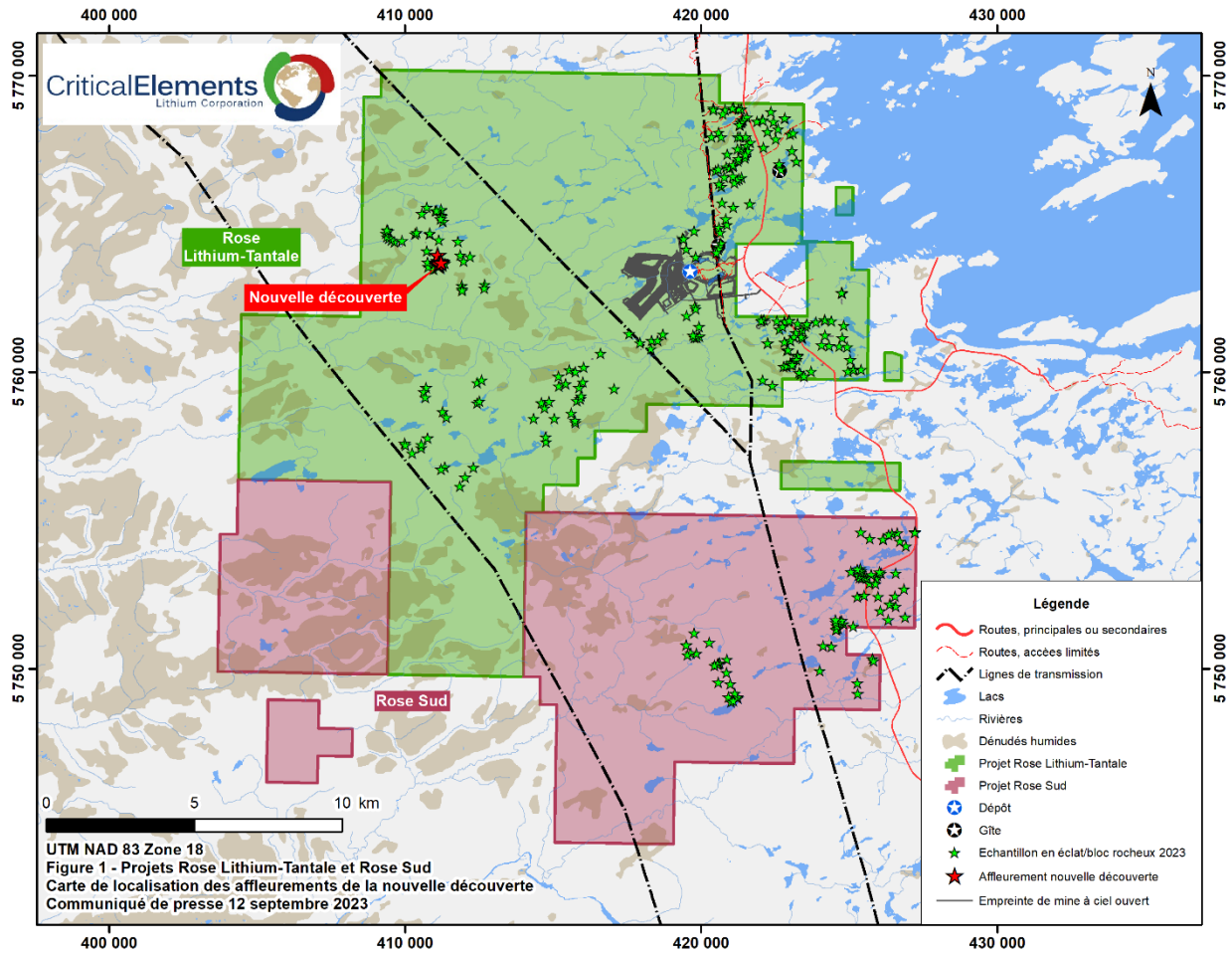


Photo 1 : Nouvelle découverte Projet Rose lithium-tantale



Photo 2 : Nouvelle découverte Projet Rose lithium-tantale



Photo 3 : Nouvelle découverte Projet Rose lithium-tantale



Photo 4 : Nouvelle découverte Projet Rose lithium-tantale



Photo 5 : Nouvelle découverte Projet Rose lithium-tantale



Photo 6 : Nouvelle découverte Projet Rose lithium-tantale



Photo 7 : Nouvelle découverte Projet Rose lithium-tantale



* Les échantillons et les photos ponctuels sont sélectifs par nature et sont peu susceptibles de représenter les teneurs moyennes des pegmatites

Le programme d'exploration de surface comprenant cinq équipes continue de mettre à jour plusieurs cibles de pegmatite LCT. Les résultats seront publiés dans leur contexte au fur et à mesure que le programme progresse. La direction est actuellement engagée dans la conception d'un important programme de forage d'automne et d'hiver avec plusieurs foreuses pour forer et tester de nouvelles cibles, y compris la découverte Duval, faire progresser le gisement Lemare et élargir l'inventaire des ressources du projet Rose, y compris la minéralisation proximale de zone minéralisée satellite. Les détails de ce vaste programme seront communiqués à court terme.

Personne qualifiée

Paul Bonneville, ing., est la personne qualifiée qui a révisé et approuvé le contenu technique de ce communiqué de presse au nom de la Société.

À PROPOS DE CRITICAL ELEMENTS LITHIUM CORPORATION

Critical Elements aspire à devenir un fournisseur responsable de lithium aux industries florissantes des véhicules électriques et des systèmes de stockage d'énergie. À cette fin, Critical Elements fait progresser le projet de lithium de haute pureté Rose situé au Québec et détenu en propriété exclusive par la Société. Rose est le premier projet de lithium de la Société à être avancé dans un portefeuille de terrains de plus de 1 050 km². Le 29 août 2023, la Société a annoncé les résultats d'une nouvelle étude de faisabilité sur Rose pour la production de concentré de spodumène. Le taux de rendement interne après impôts du Projet est estimé à 65,7 %, avec une valeur actualisée nette après impôts estimée 2,2 milliards \$ US à un taux d'actualisation de 8 %. Du point de vue de la Société, le Québec est stratégiquement bien positionné pour les marchés des États-Unis et de l'UE et dispose d'excellentes infrastructures, notamment un réseau

électrique à faible coût et à faible émission de carbone contenant 94 % d'hydroélectricité. Le Projet a reçu l'approbation du ministre fédéral de l'Environnement et du Changement climatique sur la recommandation du Comité d'évaluation conjoint, composé de représentants de l'Agence d'évaluation d'impact du Canada et du gouvernement de la Nation Crie et a également reçu le certificat d'autorisation du ministère de l'Environnement, de la Lutte contre les changements climatiques, de la Faune et des Parcs du Québec

Pour plus d'informations, veuillez contacter :

Patrick Laperrière
Directeur des relations aux investisseurs
et développement corporatif
514-817-1119
plaperriere@cecorp.ca
www.cecorp.ca

Jean-Sébastien Lavallée, P. Géo.
Chef de la direction
819-354-5146
jslavallee@cecorp.ca
www.cecorp.ca

Ni la Bourse de croissance TSX ni son fournisseur de services de réglementation (tel que ce terme est décrit dans les politiques de la Bourse de croissance TSX) n'acceptent la responsabilité de la pertinence ou de l'exactitude de ce communiqué.

Mise en garde concernant les déclarations prospectives

Ce communiqué de presse contient des « informations prospectives » au sens de la législation canadienne sur les valeurs mobilières. En règle générale, les informations prospectives peuvent être identifiées par l'utilisation de termes prospectifs tels que « prévu », « anticipe », « s'attend à » ou « ne s'attend pas à », « est prévu », « prévu », « ciblé », ou « croit », ou des variantes de ces mots et phrases ou déclarations que certaines actions, événements ou résultats « pourraient », ou « seraient », « se produisent » ou « seront atteints ». Les informations prospectives contenues dans les présentes comprennent, sans s'y limiter, concernant les déclarations relatives à l'achèvement du programme d'exploration 2023 (incluant le potentiel des propriétés de la ceinture Nemaska de la Société) et ses objectifs connexes. Les informations prospectives sont fondées sur des hypothèses que la direction juge raisonnables au moment où ces déclarations sont faites. Rien ne garantit que ces déclarations se révéleront exactes, car les résultats réels et les événements futurs pourraient différer sensiblement de ceux anticipés dans ces déclarations. Par conséquent, les lecteurs ne devraient pas se fier indûment aux informations prospectives.

Bien que Critical Elements ait tenté d'identifier des facteurs importants qui pourraient faire en sorte que les résultats réels diffèrent sensiblement de ceux contenus dans les informations prospectives, d'autres facteurs peuvent faire en sorte que les résultats ne soient pas ceux anticipés, estimés ou prévus. Les facteurs qui peuvent faire en sorte que les résultats réels diffèrent sensiblement des résultats attendus décrits dans les informations prospectives comprennent, sans s'y limiter : résultats définitifs et complets du programme d'exploration 2023 de la Société et effets sur les objectifs énoncés de la Société, ainsi que les facteurs de risque énoncés dans le plus récent rapport de gestion de la Société pour le trimestre clos 31 mai 2023 et d'autres documents d'information disponibles sous le profil SEDAR de la Société. Les informations prospectives contenues dans les présentes sont faites à la date de ce communiqué de presse et Critical Elements décline toute obligation de mettre à jour toute information prospective, que ce soit à la suite de nouvelles informations, d'événements ou de résultats futurs ou autrement, sauf si requis par lois sur les valeurs mobilières.